

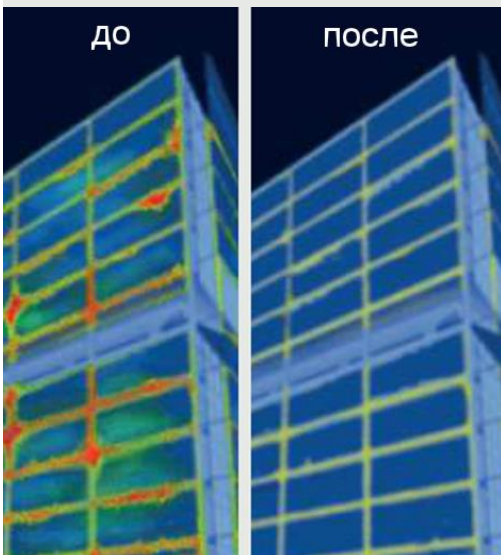
ЭПДМ-мембрана Firestone Gisolene™ F



Система герметизации фасадов с ЭПДМ-мембраной

ЭПДМ-мембрана Firestone Gisolene™ F EPDM является превосходной, высокоэффективной системой гидроизоляции, герметизации и влагозащиты фасадов. Она может быть применена под облицовкой или вокруг оконных рам. Мембрана также обеспечивает защиту от влаги, поднимающейся от фундамента здания.

Система ЭПДМ Gisolene F состоит из рулонов, изготовленных из синтетического каучука и ряда специальных приспособлений, предназначенных для обеспечения полной герметизации фасадов.



Картина тепловых потерь здания до и после соответствующей герметизации окон



Свойства и преимущества

- ✓ **Эластичность более 300%**
Рулоны ЭПДМ-мембраны Gisolene F приспособлены к структурным и тепловым изменениям несущих конструкций.
- ✓ **Устойчивость к воздействию ультрафиолетового излучения**
Рулоны ЭПДМ-мембраны Gisolene F могут быть выдержаны на свету в течение длительного периода времени до установки оконной рамы или кровли.
- ✓ **Широкий диапазон проницаемости пара**
Рулоны доступны в соединениях с высокой проницаемостью. Существует также вариант с низкой проницаемостью для случаев, когда требуется высокое сопротивление пара.
- ✓ **Совместимы с большинством строительных материалов**
Рулоны ЭПДМ-мембраны Gisolene F чистые, не содержат талька и могут быть легко прикреплены к большинству поверхностей.
- ✓ **Исключительная долговечность**
В зависимости от конструкции фасада и толщины мембраны, потенциальная долговечность системы составляет несколько десятилетий. Рулоны ЭПДМ-мембраны Gisolene F приспособлены к структурным и тепловым изменениям несущих конструкций.
- ✓ **Устойчивость к воздействию слишком низких и высоких температур**
Рулоны ЭПДМ-мембраны Gisolene F можно использовать во всех климатических условиях.
- ✓ **Подходит для длительного контакта с водой или влагой**
- ✓ **Экологическая безопасность**
Минимальный ожидаемый срок службы ЭПДМ-мембраны составляет 50 лет, что способствует продлению срока службы зданий.
- ✓ **Быстрая и легкая установка**
Благодаря гибкости, ограниченному весу и значению ширины в диапазоне от 10 см до 150 см укладка осуществляется просто, быстро и эффективно.

Информация о продукте

Толщина*	Ширина*	Длина*
0,50 мм–0,75 мм–1,00 мм	От 10 см до 150 см	20 м
Физические свойства	Метод тестирования	Заявленное значение**
Удлинение	EN 12311-2	≥ 300%
Проницаемость водяного пара	EN 1931	50000
Износостойкость	EN 12310-2	≥ 10 Н
Нагрузка на растяжение	EN 12311-2	≥ 7 МПа
Предел огнестойкости	EN 13501-1	E (при потере целостности)
Водонепроницаемость (2 кПа)	EN 1928	Тест пройден
Прочность (2 кПа)	EN 1296 / EN 1928	Тест пройден
Долговечность	EN 1296 / EN 1931	Тест пройден

* Сведения о других значениях толщины, ширины и длины можно получить по запросу.

** Приведены физические свойства, характерные для ЭПДМ-мембраны Gisolene F толщиной 0.75 мм.



Традиция качества и совершенства

Компания Firestone является надежным брендом в области производства резиновых изделий на протяжении столетия. Благодаря Firestone Building Products (подразделению компании Bridgestone) опыт инноваций и качества распространен на отрасль строительства. На сегодняшний день по всему миру осуществлена успешная укладка более миллиарда квадратных метров мембран Firestone.

Производство ЭПДМ-мембран Gisolene F по стандарту ISO 9001 осуществляется на фирменном заводе, расположенном в городе Террасса (Испания). Это – современное предприятие, которое следует строгим правилам контроля качества на протяжении всего производственного процесса.

Firestone Gisolene F EPDM имеет сертификат соответствия согласно стандартам Европейского Союза EN 13984 и EN 14909.

Полностью разработанная система от одного поставщика

Компанией Firestone Building Products разработан полный ассортимент приспособлений для своих рулонов ЭПДМ-мембран Gisolene F, удовлетворяющих требованиям по различным деталям, необходимым для укладки, и обеспечивающих полное водонепроницаемое решение.

Giscosa FS-011 является клеем с высокой вязкостью для фасадного применения рулонов ЭПДМ-мембран Gisolene F как на вертикальных, так и на горизонтальных поверхностях.

Giscosa SA-008 является контактным клеем на резиновой основе, предназначенным для сращивания и склеивания ЭПДМ-мембран Gisolene F.



© Firestone Building Products, 2016. All Rights Reserved. CIB_LIT_SLA_05_2016_EU_01432_06-2016

Firestone
BUILDING PRODUCTS
NOBODY COVERS YOU BETTER.™

Официальный дистрибьютор в России – ООО «БТА Группа»

www.btagroup.ru

+7 499 500 33 17

info@btagroup.ru

+7 499 500 33 18